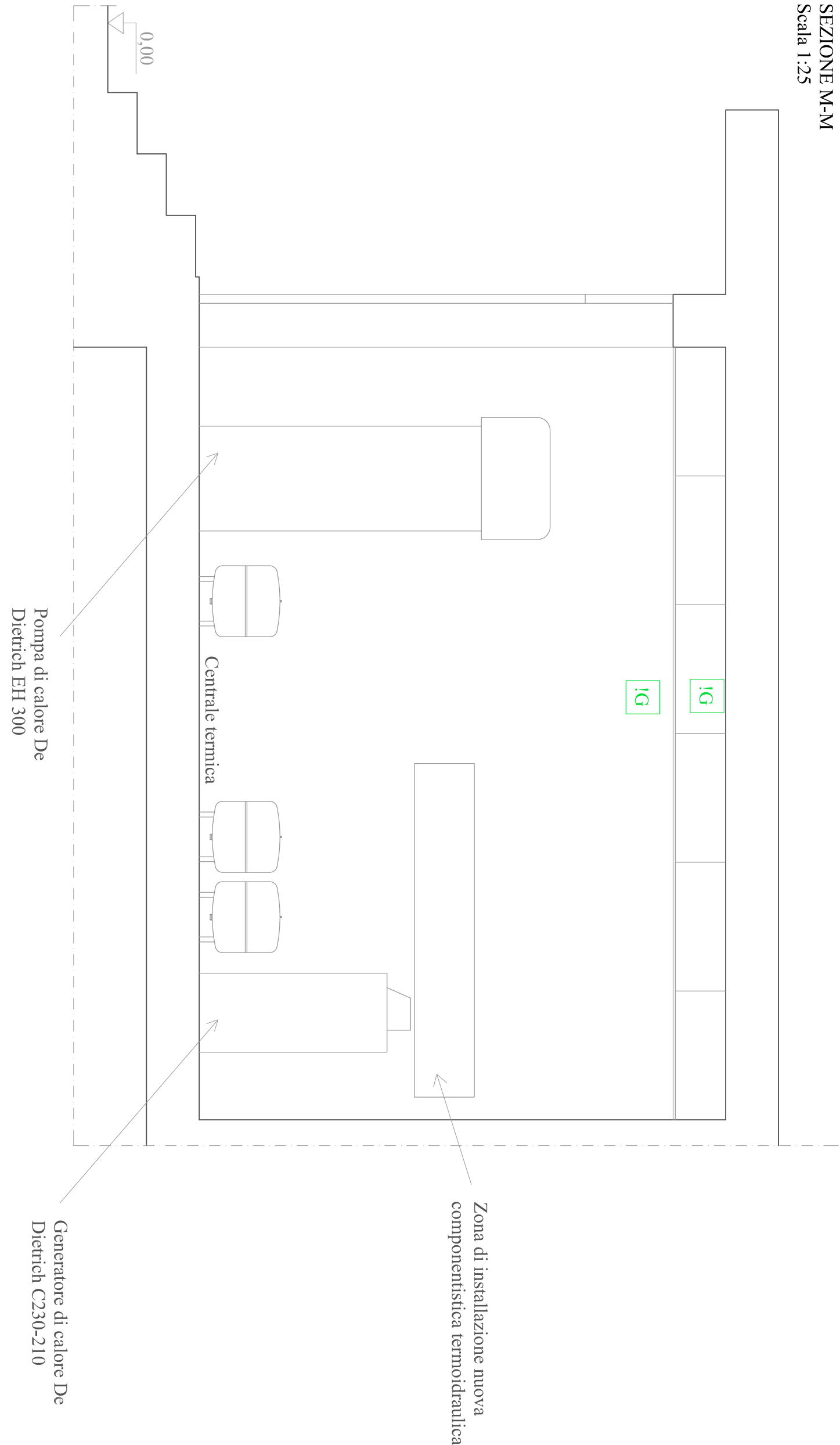
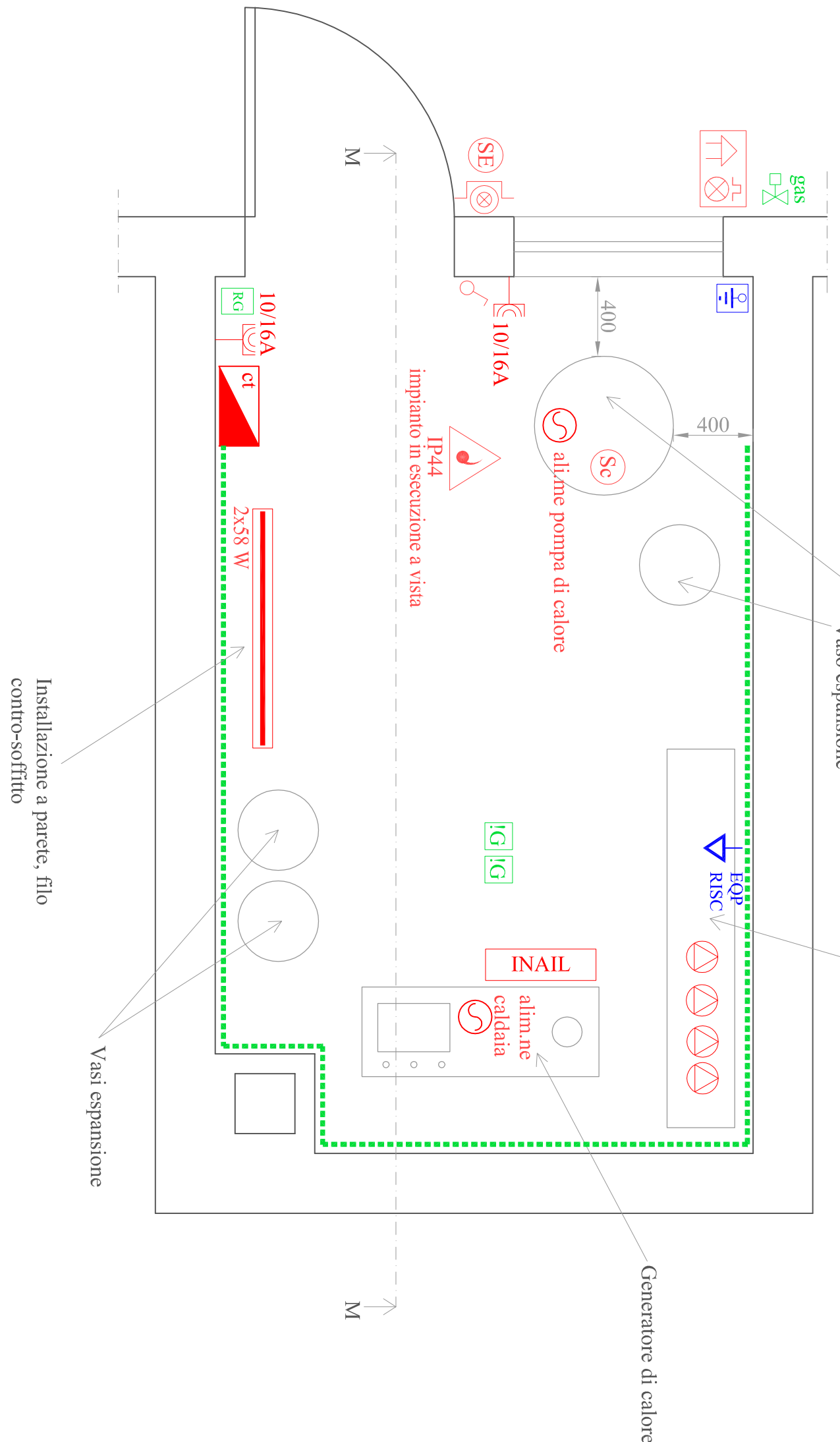


SEZIONE M-M
Scala 1:25



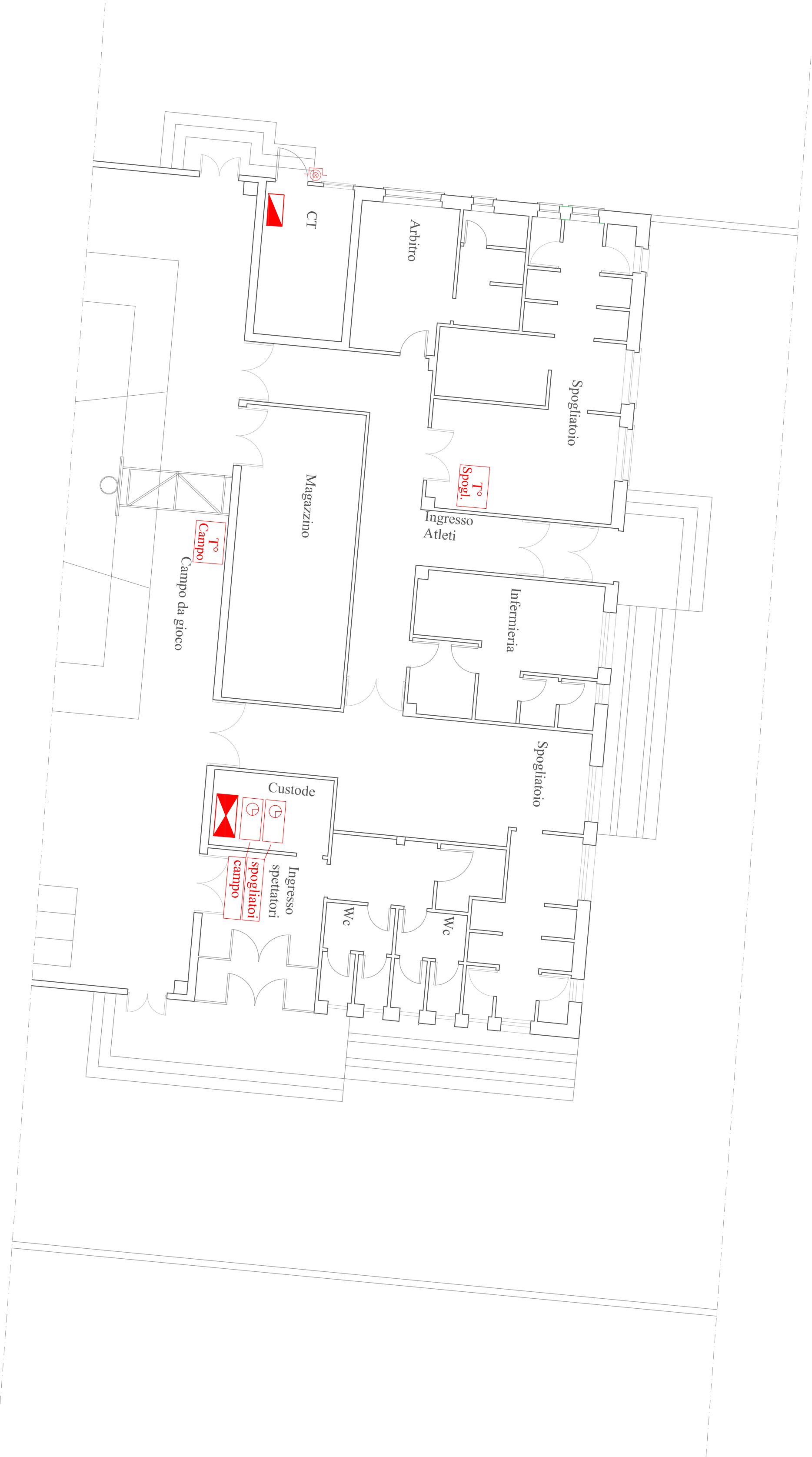
PIANTA CENTRALE TERMICA
Scala 1:25



LEGENDA:

- quadro generale di controllo
- quadro elettrico centrale termica
- pulsante in custodia vetro a rompere per sgancio emergenza linea CT minimo di lampada spia a scartica per segnalazione funzionalità circuito
- nodo equipotenziale di terra
- plafoniera per tubi fluorescenti in materiale autosanguante IP55, potenza a disegno
- interruttore unipolare
- presa 2P+T 2x10/16A stuko/universale
- elettropompa
- sonda esterna caldaia

PORZIONE DI PLANIMETRIA DELLO STABILE - POSIZIONE COMPONENTI DI GESTIONE E CONTROLLO DELLA TEMPERATURA
Scala 1:100



Rev.			
0	Esecutivo	N° Disegno: 20-VIG-PAL-18	Data: 26/11/2018
Oggetto: Ragguelficazione energetica e opere edili complementari presso la Palestra Comunale, via degli Alpini d'Italia 3, 13856 Vigliano Biellese (Bt) Impianto elettrico			
Comittente: Comune di Vigliano Biellese via Milano 234 13856 Vigliano Biellese (Bt)			
architetto Filippo Chiochetti Via Costa di Riva 11 13900 Biella Tel: 0152523013 - 3357043639 info@filippochochetti.it			

