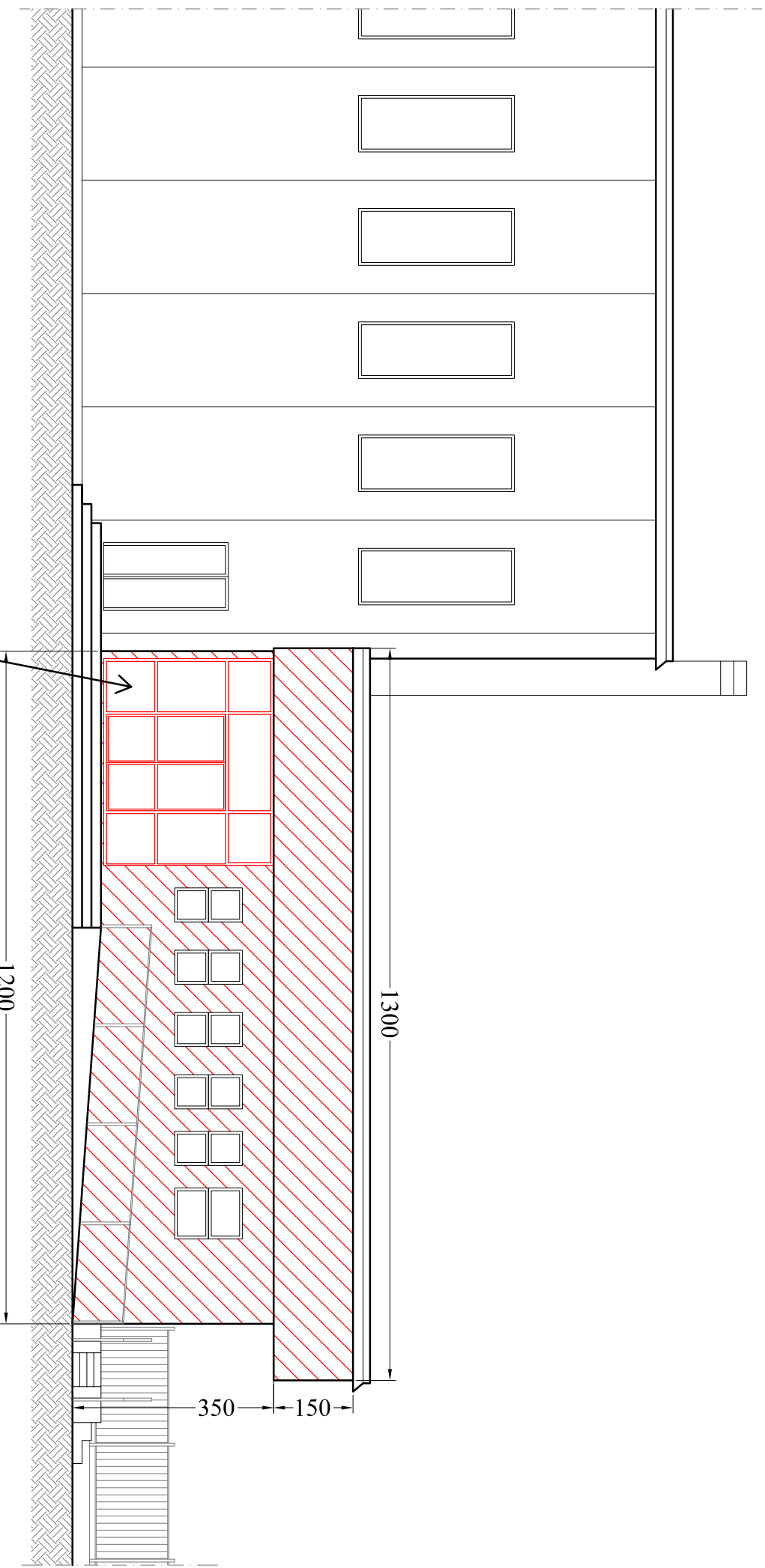


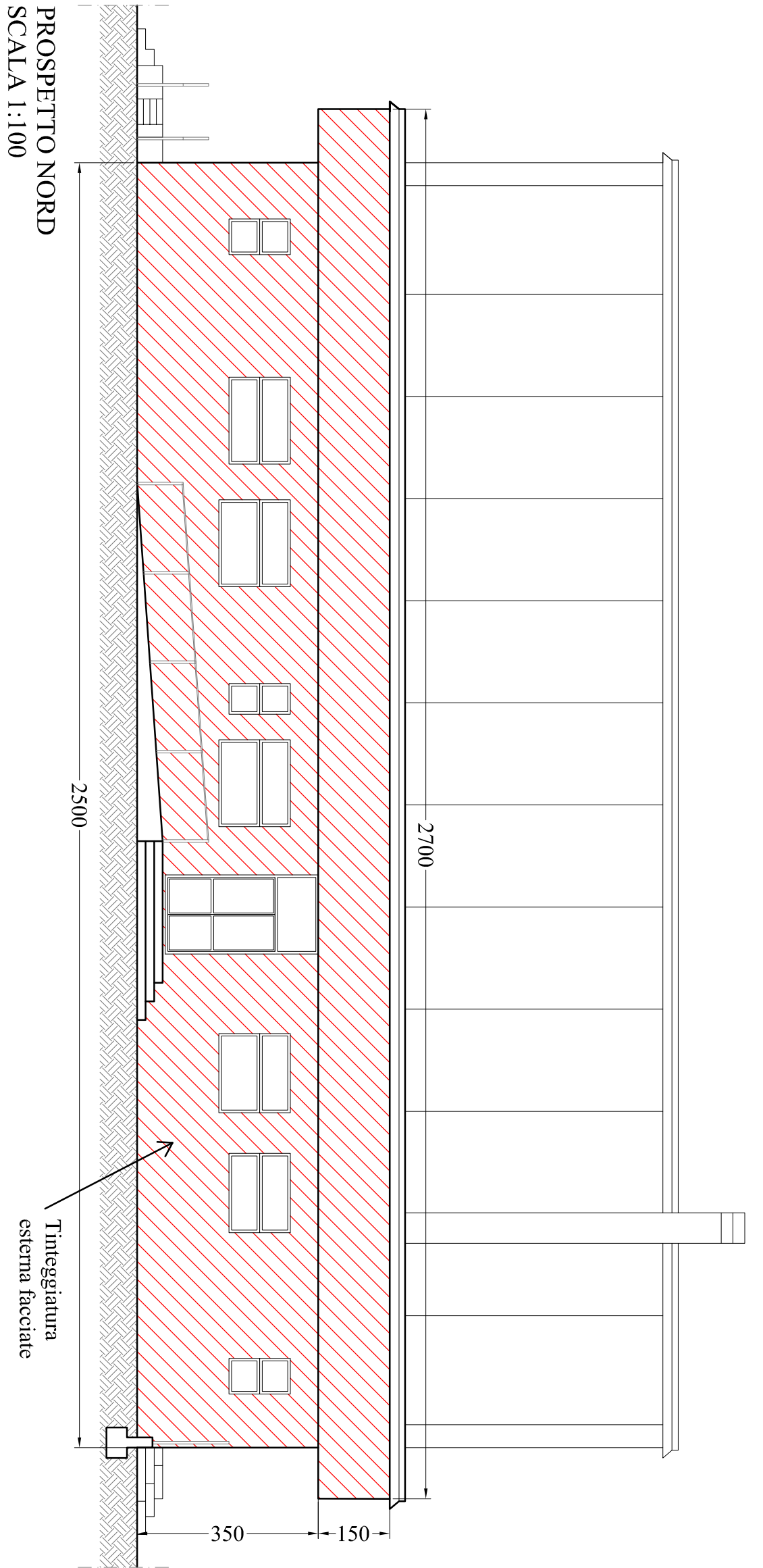
PIANTA PIANO TERRA DELLA PALESTRA E DEGLI SPOGLIATOI  
Scala 1:100

Sostituzione serramenti  
esistenti con nuovi serramenti  
con le stesse caratteristiche  
estetiche e dimensionali



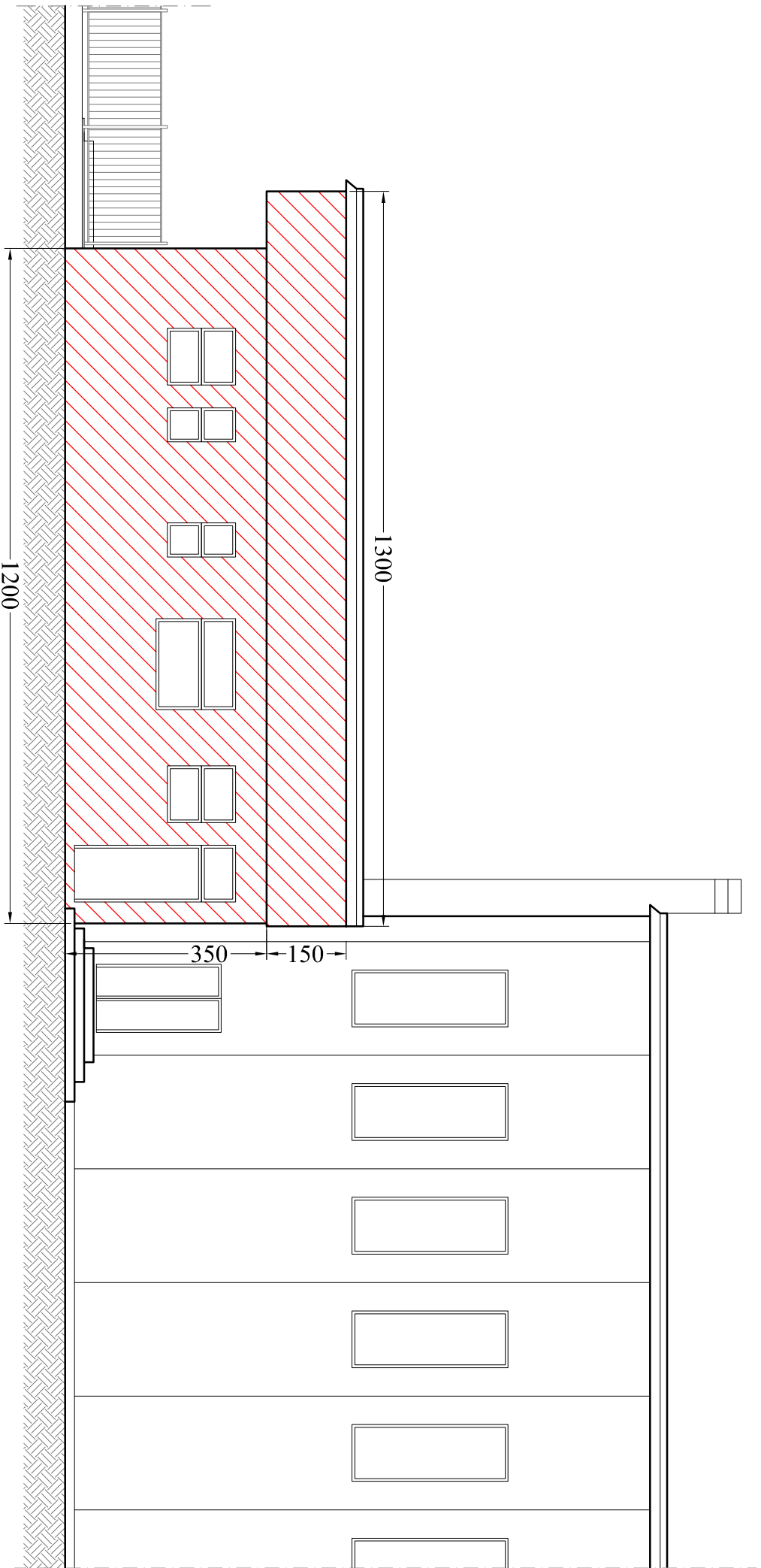
PROSPETTO EST  
SCALA 1:100

Sostituzione serramento  
esistente con nuovo  
serramento con le stesse  
caratteristiche estetiche e  
dimensionali

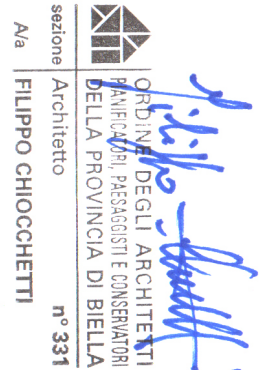
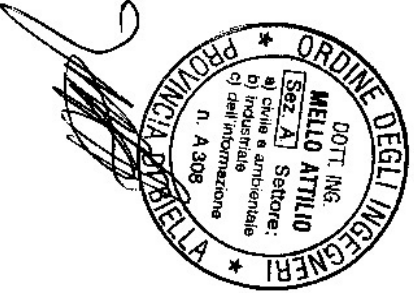


PROSPETTO NORD  
SCALA 1:100

Integrazione  
esterna facciate



PROSPETTO OVEST  
SCALA 1:100



Rev.	0	Esecutivo	N° Disegno: 09-VIG-PAL-18	Data: 26/11/2018
Oggetto:	Rigenerazione energetica e opere edili complementari presso la Palestra Comunale, via degli Alpini d'Italia 3, 13856 Vigliano Biellese (BI)			
Comitente:	Comune di Vigliano Biellese via Milano 234 13856 Vigliano Biellese (BI)			
Architetto:	Studio ING. MELLO Via Rovello 30 13841 Bioglio (BI) Tel: 015703833 - 3498318241 mello@ingmello.it			